

# RECICLAJE DEL PLÁSTICO

El plástico es un material duradero, ligero y económico, y puede moldearse fácilmente en varios productos que se utilizan en una gran cantidad de áreas productivas. Cada año, más de 100 millones de toneladas de plásticos se fabrican en todo el mundo y alrededor de 200 millones de ellas se transforma: se hace espuma, se lamina y se convierte en millones de paquetes y envases principalmente.



LABORATORIO PARTICIPATIVO PARA LA PREVENCIÓN Y VALORIZACIÓN DE BASURAS MARINAS



# GUÍA DE BUENAS PRÁCTICAS PARA LA PREVENCIÓN Y REDUCCIÓN DE BASURA MARINA EN EL SECTOR PESQUERO

Se especifica la ausencia de responsabilidad de los financiadores sobre las opiniones y documentación que aporta el autor o autores de este material.



Este proyecto se desarrolla con la colaboración de la Fundación Biodiversidad del Ministerio para la Transición Ecológica y el Reto Demográfico, a través del Programa Pleamar, y se cofinancia por la Unión Europea por el FEMPA (Fondo Europeo Marítimo, de Pesca y de Acuicultura)



Esta Guía de Buenas Prácticas para la reducción y prevención de basura marina se basa en el principio de disminución y gestión de residuos a bordo de embarcaciones de eslora igual o menor a 24m.

### ¿QUÉ ES UN RESIDUO?

Cualquier desperdicio generado durante la actividad pesquera o recogido del mar durante dicha actividad.

### ¿CÓMO GENERAR MENOS RESIDUOS?

Existen dos prácticas principales que ayudan a reducir la generación de residuos a bordo:

1. No generar residuos disminuyendo el uso de recipientes o útiles no estrictamente necesarios, sobre todo aquellos no biodegradables. Ej. Disminución de consumo de bebidas y alimentos en envases no reutilizables de pequeño tamaño como botellas o latas.

2. Reutilización de recipientes. Ej. Utilización de recipientes reutilizables para el transporte de bebida y alimentos.

### ¿DÓNDE DEBO DEPOSITAR CADA TIPO DE RESIDUO?

Los residuos a bordo deben ser depositados en bolsas o contenedores adecuados según su tipología. Para las embarcaciones de objeto de la presente guía se definen principalmente 3:



#### Plásticos (incluidos plásticos no reciclables)

Se incluyen aquí botellas u otros recipientes de bebidas y comida, tapones, así como restos de útiles o aparejos de la pesca que se fabriquen con plástico.

Puede generarse también un 4º tipo de residuo, **aceites**, que se depositarán en botellas o recipientes adecuados para su transporte y depósito en tierra al desembarcar.

#### Papel, vidrio, metal y textil

Botellas de cristal, latas, loza, periódicos y revistas, ropa, ...



#### Residuos peligrosos

Principalmente baterías, productos químicos, bombillas, colillas de tabaco, ...



### ¿POR QUÉ DEBO GESTIONAR DEBIDAMENTE LOS RESIDUOS?

La **problemática de la basura marina** es bien conocida por todos. Los **océanos** llevan mucho tiempo soportando la **contaminación humana** derivada tanto de las actividades desarrolladas en el mar como de las realizadas en tierra cerca de la costa, lo que ha generado **graves complicaciones ambientales** derivadas de ella.

Los **buques de eslora igual o menor a 24m** no están obligados a realizar una gestión a bordo por ley, pero la **contaminación** derivada de la actividad pesquera artesanal y/o costera también supone un **riesgo inasumible en las circunstancias medioambientales actuales**.



#### PLÁSTICOS Y MICROPLÁSTICOS

Se calcula que el **plástico tarda entre 100 y 1.000 años en descomponerse**, por lo que está considerado como un material de descomposición muy lento y a largo plazo. Estos plásticos son un problema por dos razones principales: ingesta por parte de la fauna marina, y la fragmentación en plásticos cada vez de menor tamaño por la acción de las olas y la luz solar hasta generar microplásticos. Su efecto sobre el medio marino es principalmente el de dañar la red trófica o cadena alimentaria.



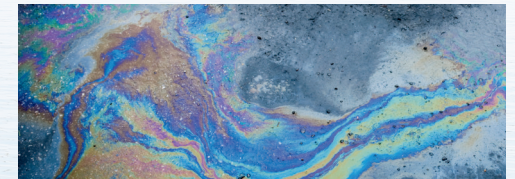
#### COLILLAS

Los restos de una única colilla son capaces de contaminar hasta diez mil litros de agua a su paso, según un estudio alemán publicado en 2014. Más de 7.000 sustancias químicas tóxicas presentes en el tabaco, algunas de ellas potencialmente cancerígenas para el ser humano, impregnan nuestros ecosistemas a lo largo de los doce años que pueden tardar estos pequeños residuos en desintegrarse.



#### BATERÍAS

Las baterías y pilas son un residuo peligroso en cualquier ambiente, también en el marino. Contienen más de 7 elementos tóxicos y un 30% de su composición son sustancias químicas peligrosas y tardan aproximadamente 1.000 años en degradarse. Estos materiales pueden filtrarse en el agua y causar daños irreparables en los ecosistemas marinos. Además las baterías también pueden provocar la acidificación del agua y la disminución de la calidad del hábitat marino.



#### ACEITE

Solo un litro de aceite usado puede llegar a contaminar cerca 40.000 litros de agua, pues contiene aproximadamente 5.000 veces más carga contaminante que el agua residual que circula por las alcantarillas y redes de saneamiento. Además, este tipo de residuo es uno de los factores más graves de contaminación del agua, ya que es capaz de crear una capa sobre la superficie del agua que dificulta el paso de oxígeno.

### ¿EN QUÉ PUEDEN CONVERTIRSE LOS PLÁSTICOS QUE RECICLAMOS?

La reutilización y reciclaje de papel y vidrio es más que conocido por todo el mundo, pero, además, en los últimos años se ha avanzado muchísimo en la reutilización y reciclaje del plástico.

El reciclaje de plástico se refiere al proceso de recuperación de desechos o desperdicios de plástico y al procesamiento de materiales en productos funcionales y útiles, para reducir las altas tasas de contaminación plástica y, al mismo tiempo, poner menos presión sobre los materiales vírgenes para producir nuevos productos plásticos.